

Glasscheibehalter

Glass Panel Clamp

Beschreibung Zinkdruckguss, mit Montageset zur Befestigung von Glasscheiben und anderen Flächenelementen

Material Zinkdruckguss

Oberfläche alufarbig pulverbeschichtet

Set 1 Glasscheibehalter, 1 Schraube M5 x 16, 5 Gummis für Platten von 2 bis 9 mm

Liefereinheit 10 Stück

Extras weitere Oberflächen, weitere Farben auf Anfrage

Description *Die-cast Zinc, with Assembly Set To fix glass and other panels*

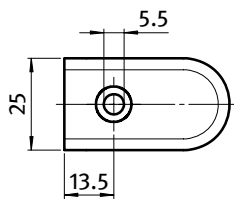
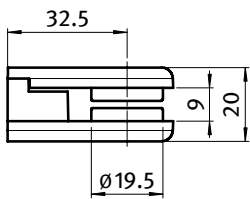
Material *Die-cast zinc*

Surface *Alu color powder coated*

Set *1 glass panel clamp, 1 screw M5 x 16, 5 rubber pads for panels 2 - 9 mm*

Pack Quantity *10 pieces*

Specials *Other surfaces, other colors on request*



Glasscheibehalter
Glass Panel Clamp

Gewicht [g]
Weight [g]

Teil-Nr.
Part #

Set

74.0

093310

